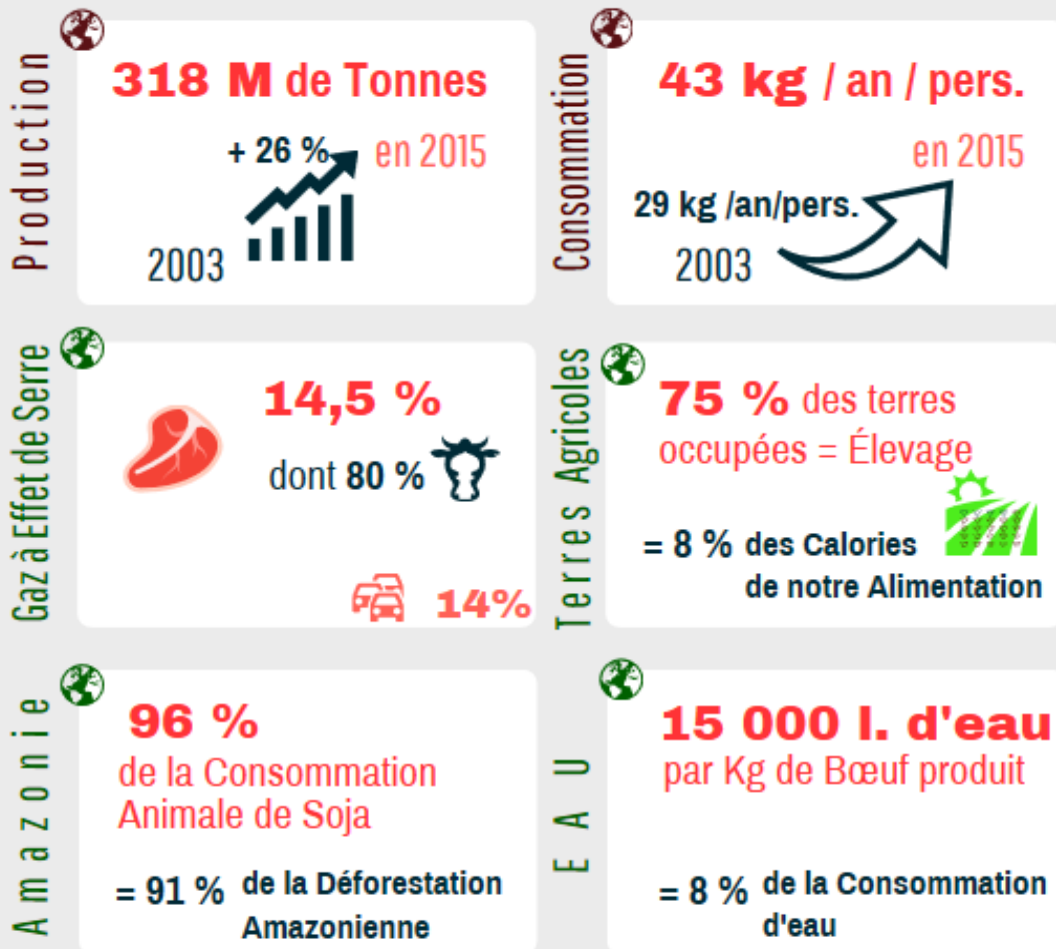




# Consommation de **VIANDE** chiffres



## Les animaux, en 1ère ligne !

Sélectionnés pour leur productivité, ils sont élevés dans des conditions d'hygiène et de promiscuité déplorables, gavés d'antibiotiques pour éviter les infections. Leur taux de mortalité est élevé.

Les mères et leurs petits sont séparés.

Le développement de ses fermes industrielles uniquement basées sur la rentabilité est une des conséquences de notre surconsommation de viande.

## CONFINÉS À L'INTÉRIEUR

